

E. Gleichstellung

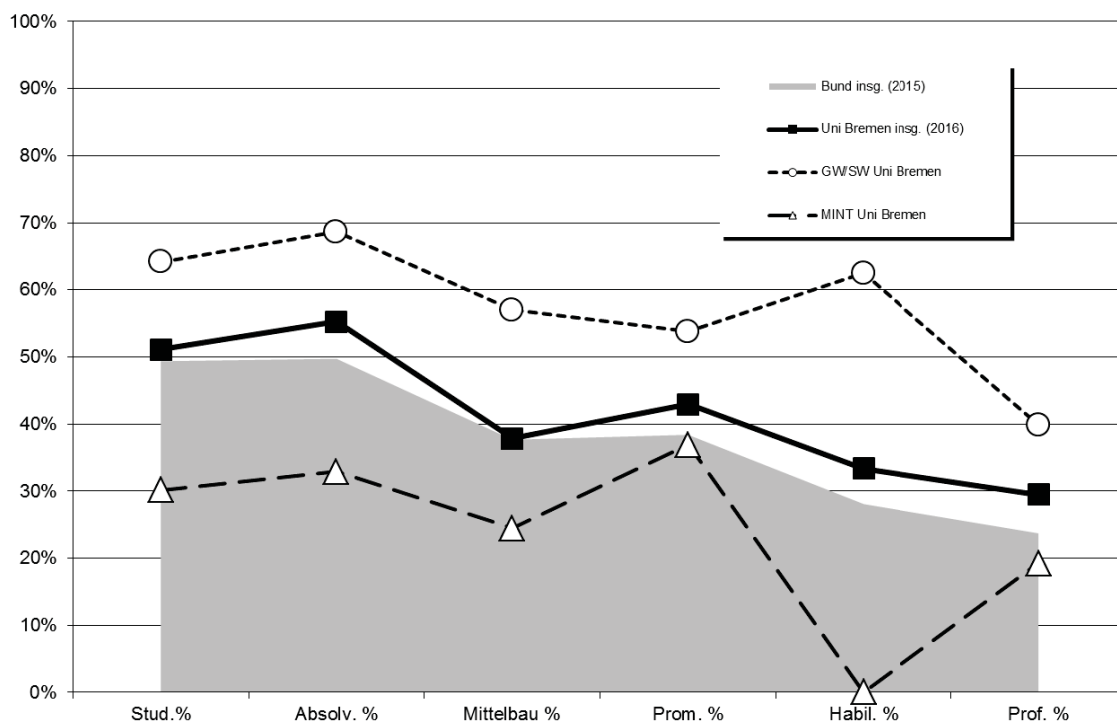
1. Kaskadenmodell: weibl. Anteile auf den verschiedenen Qualifikationsstufen

	Anteil weiblich in %					
	Stud. %	Absolv. %	Mittelbau %	Prom. %	Habil. %	Prof. %
FB 01 Physik/E-Technik	20%	16%	18%	22%		6%
FB 02 Bio/Chemie	59%	59%	43%	63%		20%
FB 03 Mathe/Informatik	30%	36%	26%	21%		33%
FB 04 Prod.technik	18%	17%	19%	21%		9%
FB 05 Geowiss.	35%	49%	27%	43%		23%
MINT Uni Bremen	30%	33%	24%	37%		19%
FB 06 Rechtswiss.	58%	60%	41%	55%		18%
FB 07 Wirtschaftswiss.	44%	50%	36%	28%		15%
FB 08 Soz./Pol.	52%	49%	50%	52%		47%
FB 09 Kulturwiss.	72%	73%	52%	74%		64%
FB 10 Sprach./Lit.wiss.	77%	84%	75%	90%		50%
FB 11 Human./Gesundheit	80%	81%	63%	61%		41%
FB 12 Erziehungswiss.	75%	85%	74%	53%		41%
GW/SW Uni Bremen	64%	69%	57%	54%	63%	40%
MARUM			39%			33%
sonstige Einheiten			47%			38%
Zentralverw.			69%			
Einheiten außerh. FB			45%			33%
Uni Bremen insg. (2016)	51%	55%	38%	43%	33%	29%
Bund insg. (2015)	49%	50%	38%	38%	28%	24%

Promotionen und Habilitationen Uni Bremen: jeweils 3-Jahresdurchschnitt-Schnitt ('14-'16)

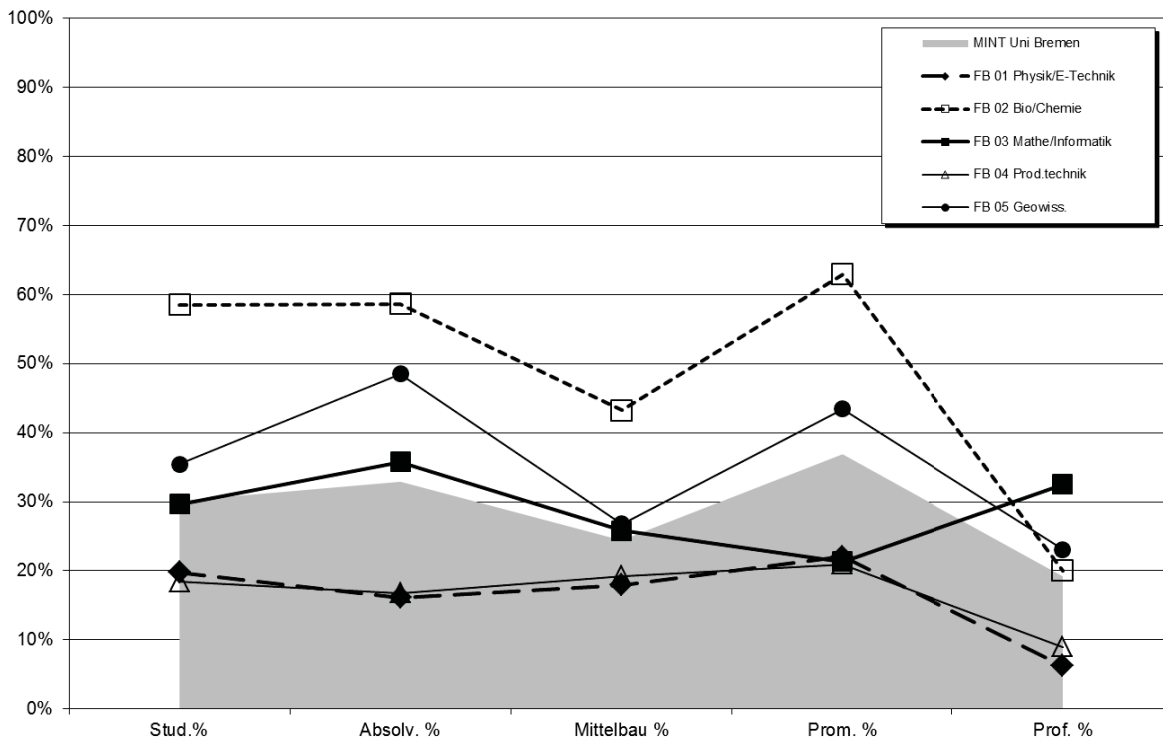
Bund-Daten: aus der Bundesstatistik (Destatis2015), bereinigt um Human-, Veterinärmedizin u. Agrarwiss.

Kaskadenmodell Uni Bremen Fächergruppen im Vergleich zur Bundesstatistik

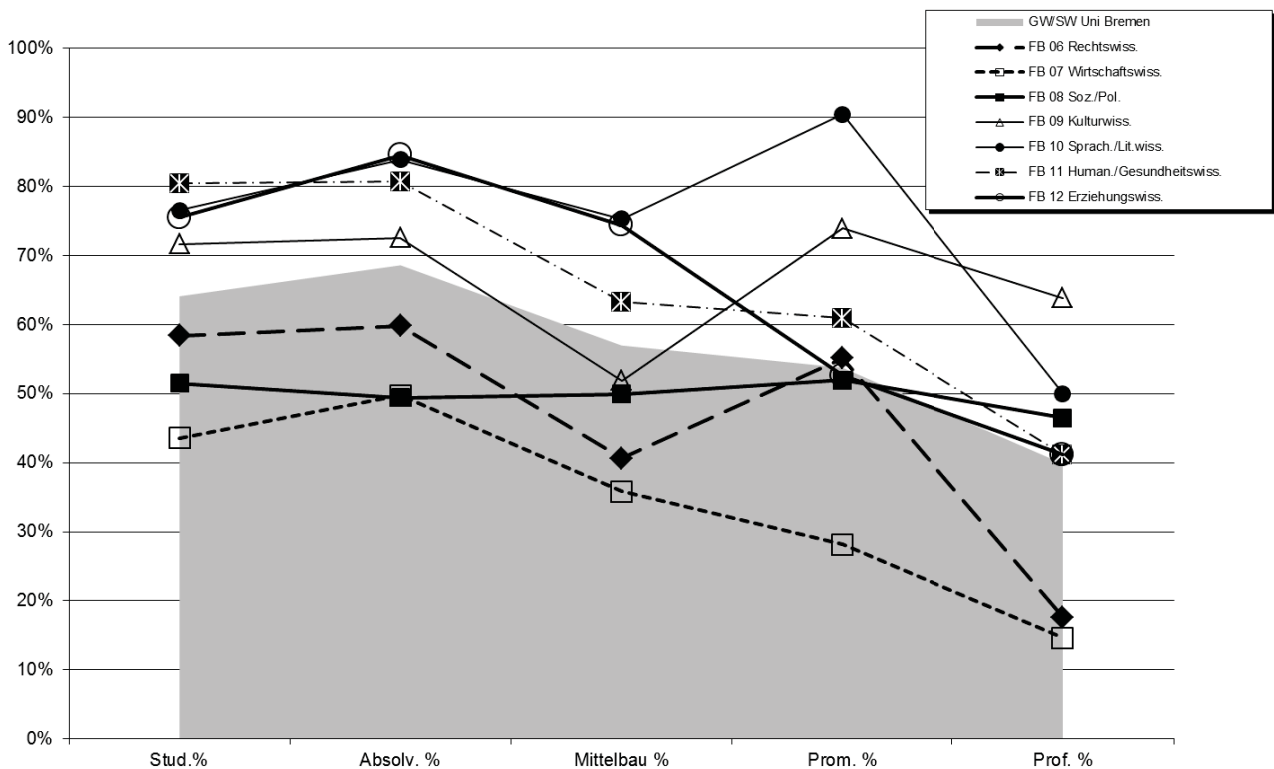


Fortsetzung: Kaskadenmodell

Kaskadenmodell Mathe/Informatik/Naturwiss./Technik (MINT)

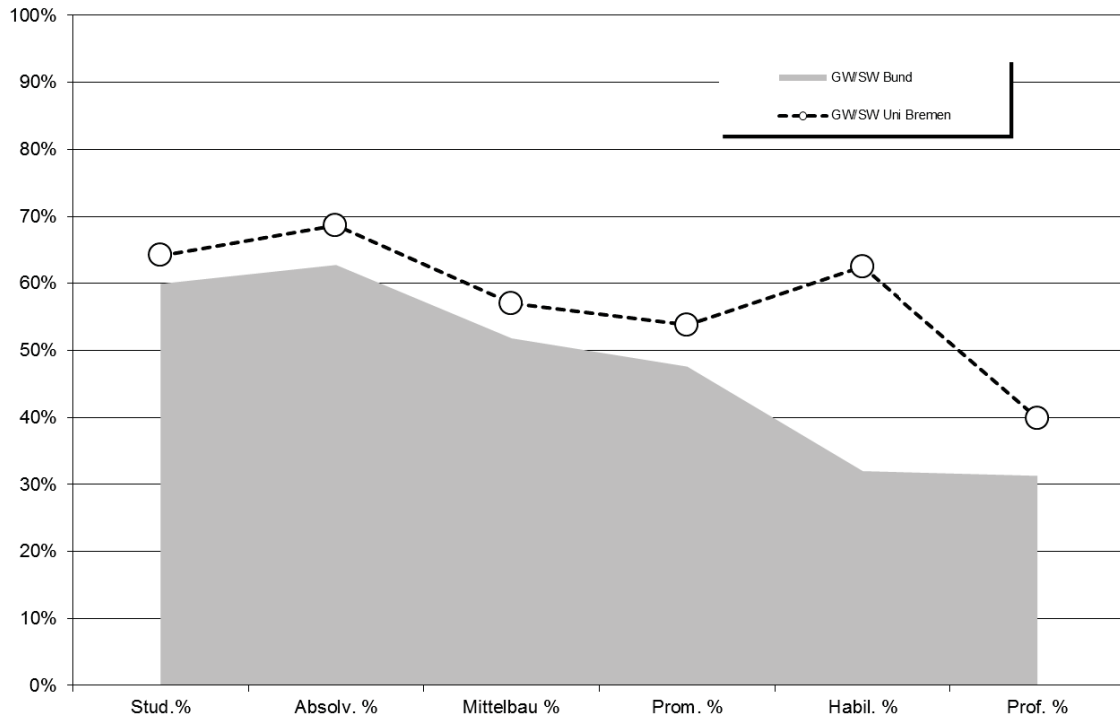


Kaskadenmodell Geistes-u. Sozialwissenschaften (GW/SW)

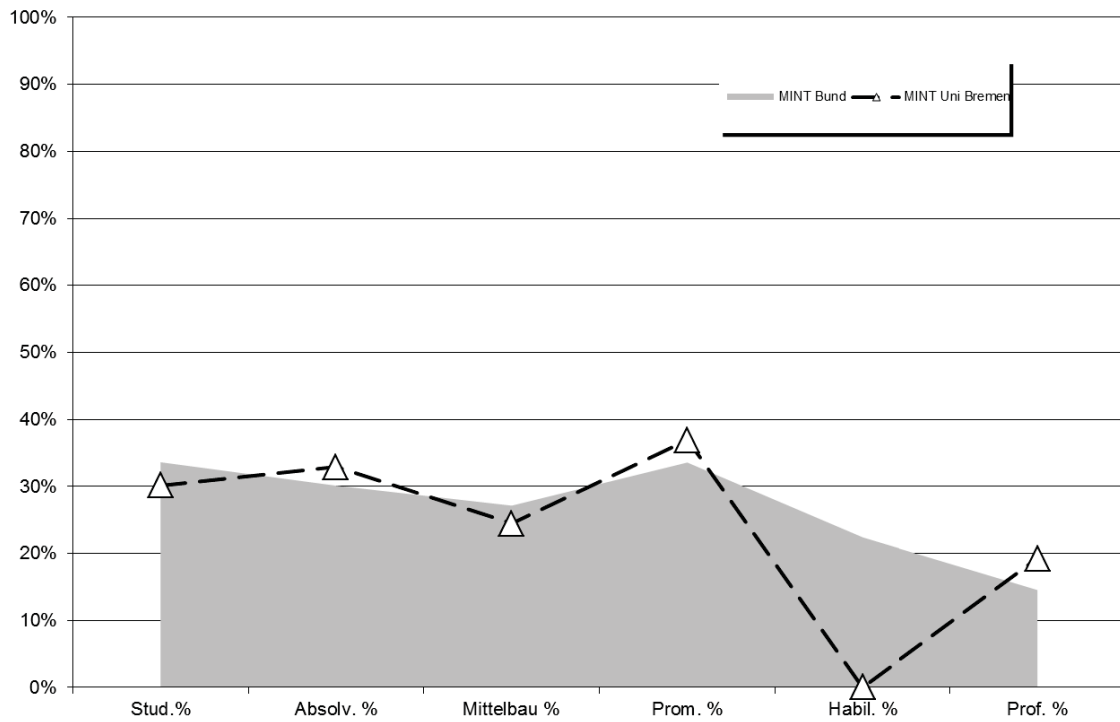


Fortsetzung: Kaskadenmodell

Kaskadenmodell Uni Bremen Fächergruppen im Vergleich zur Bundesstatistik

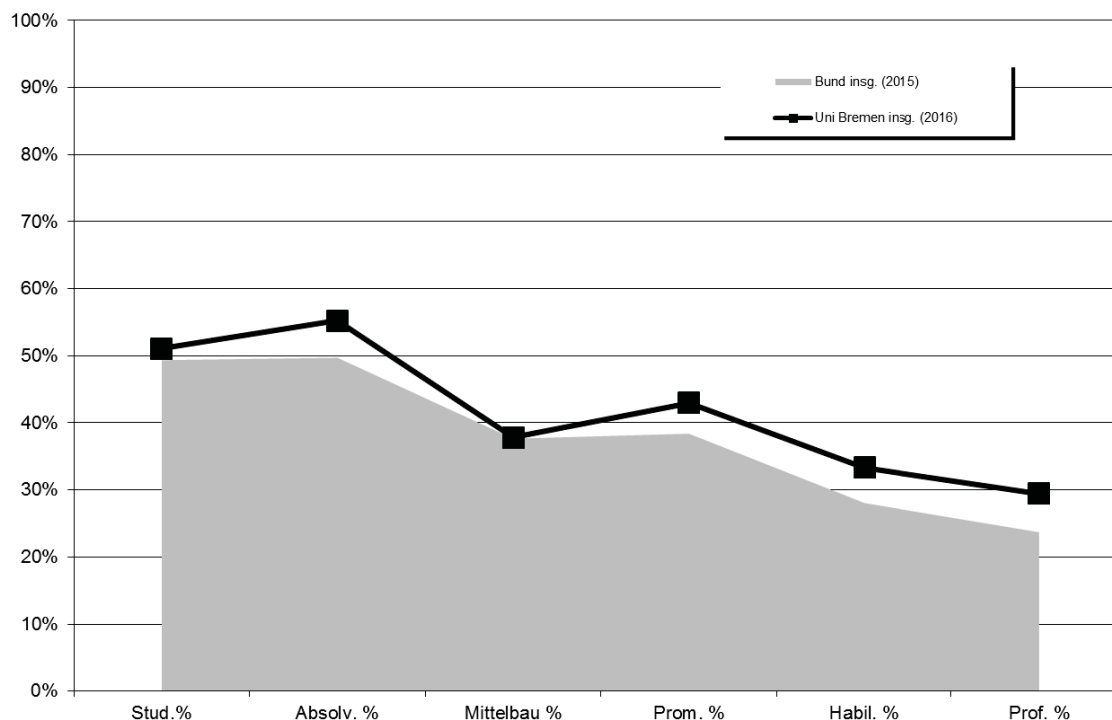


Kaskadenmodell Uni Bremen Fächergruppen im Vergleich zur Bundesstatistik



Fortsetzung: Kaskadenmodell

Kaskadenmodell Uni Bremen Fächergruppen im Vergleich zur Bundesstatistik



2. Studierende/Promotionen/Personal: Anteile weiblich im Zeitverlauf

a) Studierende

Fachbereich	Weibliche Anteile in %					
	WS 11/12	WS 12/13	WS 13/14	WS 14/15	WS 15/16	WS 16/17
FB 01	21,9%	19,8%	16,9%	18,5%	19,4%	19,8%
FB 02	58,9%	57,3%	57,4%	57,0%	57,1%	58,5%
FB 03	33,2%	33,4%	31,8%	30,6%	30,9%	29,6%
FB 04	17,9%	19,0%	18,4%	19,1%	18,9%	18,4%
FB 05	42,7%	40,9%	39,9%	38,2%	36,8%	35,4%
FB 06	58,4%	57,4%	57,9%	57,1%	57,8%	58,4%
FB 07	46,2%	45,5%	45,2%	44,7%	44,1%	43,6%
FB 08	49,6%	48,8%	49,5%	50,6%	50,3%	51,5%
FB 09	71,1%	71,2%	72,2%	71,8%	73,0%	71,7%
FB 10	77,7%	76,2%	76,9%	76,9%	77,1%	76,5%
FB 11	77,5%	77,2%	78,5%	79,4%	79,9%	80,5%
FB 12	73,0%	79,9%	82,0%	75,6%	75,5%	75,5%
o.A.	45,8%	47,4%	57,9%	79,1%	78,5%	73,6%
Uni gesamt	51,6%	51,0%	50,7%	50,8%	51,2%	51,1%

Fachbereich	Weibliche Anteile in %					
	WS 11/12	WS 12/13	WS 13/14	WS 14/15	WS 15/16	WS 16/17
FB 01 - 05	31,8%	31,6%	30,3%	30,2%	30,5%	30,1%
FB 06 - 12	63,9%	63,2%	63,6%	63,9%	64,0%	64,1%
Uni Ges	51,6%	51,0%	50,7%	50,8%	51,2%	51,1%

b) Promotionen

	Prom2014			weibl.	Prom2015			weibl.	Prom2016			weibl.
	M	W	Ges	in %	M	W	Ges	in %	M	W	Ges	in %
FB 01	26	10	36	27,8%	29	5	34	14,7%	30	9	39	23,1%
FB 02	28	48	76	63,2%	20	34	54	63,0%	18	30	48	62,5%
FB 03	29	5	34	14,7%	40	10	50	20,0%	27	11	38	28,9%
FB 04	35	7	42	16,7%	28	4	32	12,5%	24	12	36	33,3%
FB 05	23	18	41	43,9%	20	9	29	31,0%	13	16	29	55,2%
FB 06	10	7	17	41,2%	14	18	32	56,3%	11	18	29	62,1%
FB 07	16	8	24	33,3%	16	7	23	30,4%	14	3	17	17,6%
FB 08	16	15	31	48,4%	8	10	18	55,6%	13	15	28	53,6%
FB 09	2	7	9	77,8%		4	4	100,0%	4	6	10	60,0%
FB 10		9	9	100,0%	1	7	8	87,5%	1	3	4	75,0%
FB 11	6	11	17	64,7%	10	15	25	60,0%	9	13	22	59,1%
FB 12	4	1	5	20,0%	5	6	11	54,5%		3	3	100,0%
Gesamt	195	146	341	42,8%	191	129	320	40,3%	164	139	303	45,9%

	Prom2014			weibl.	Prom2015			weibl.	Prom2016			weibl.
	M	W	Ges	in %	M	W	Ges	in %	M	W	Ges	in %
FB 01 - 05	141	88	229	38,4%	137	62	199	31,2%	112	78	190	41,1%
FB 06 - 12	54	58	112	51,8%	54	67	121	55,4%	52	61	113	54,0%
Gesamt	195	146	341	42,8%	191	129	320	40,3%	164	139	303	45,9%

Fachbereiche sind über den 1. Gutachter zugeordnet.

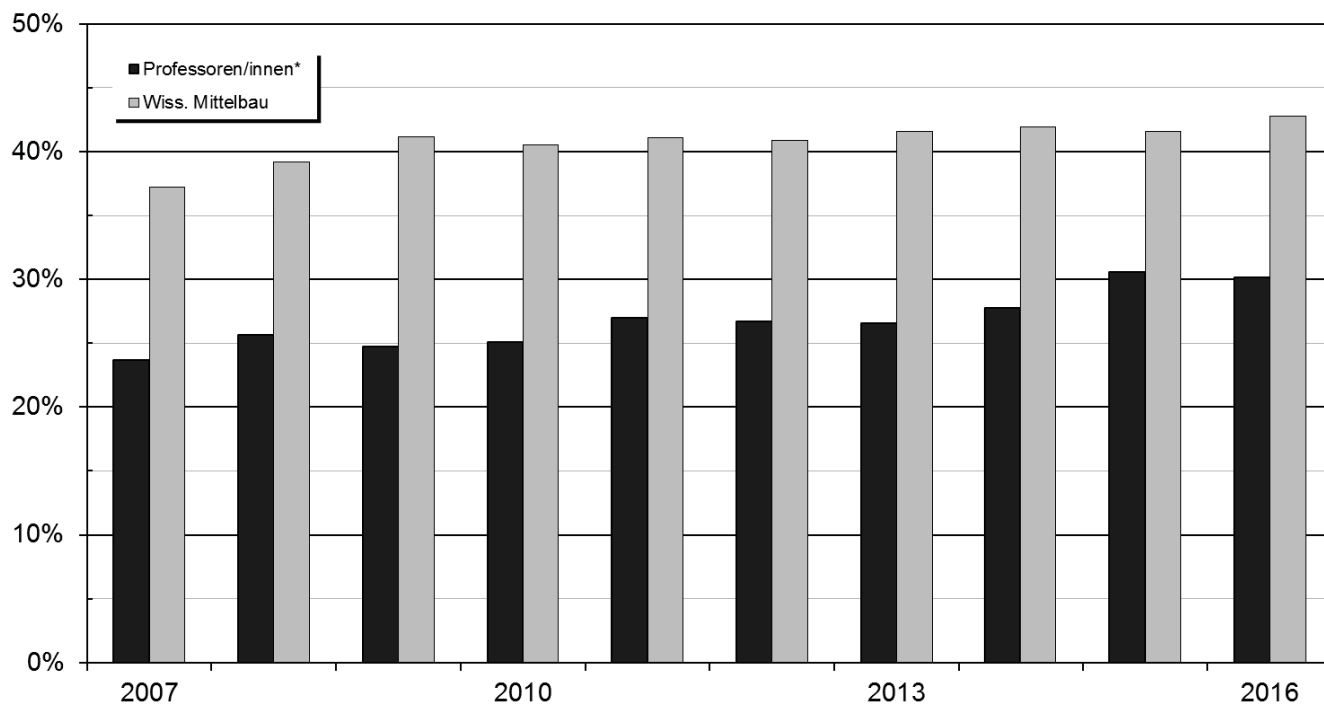
c) Personal (Köpfe:) Weibliches Personal insgesamt (Köpfe in %) im Zeitverlauf

	2007	2008	2009	2010	2011	2012	2013	2014	2015	2016
Arbeiter/innen	43%	42%	42%	41%	41%	40%	38%	36%	33%	32%
Sekretariate	100%	100%	99%	99%	99%	99%	99%	99%	99%	99%
Techniker/innen	37%	37%	37%	37%	37%	35%	36%	36%	35%	33%
Verwaltung	75%	75%	76%	76%	77%	77%	77%	78%	78%	77%
Nichtwiss. Personal insg.	64%	63%	63%	63%	63%	63%	63%	64%	63%	62%
Professoren/innen*	24%	26%	25%	25%	27%	27%	27%	28%	31%	30%
Wiss. Mittelbau	37%	39%	41%	40%	41%	41%	42%	42%	42%	43%
Wiss. Personal insg.	35%	37%	39%	38%	39%	39%	40%	40%	40%	41%
Personal insg.	47%	47%	48%	47%	48%	48%	48%	48%	48%	48%

* Koop. Prof enthalten

Fortsetzung: Grafik zu Personal (Köpfe:) Weibliches Personal insgesamt (Köpfe in %) im Zeitverlauf

Anteil weiblich in %



d) Personal (VZÄ) Weibliches Personal insgesamt (Vollzeitäquivalente in %) im Zeitverlauf

	2007	2008	2009	2010	2011	2012	2013	2014	2015	2016
Arbeiter/innen	31%	30%	30%	28%	29%	29%	27%	26%	24%	23%
Sekretariate	100%	100%	99%	99%	99%	100%	100%	99%	99%	99%
Techniker/innen	31%	31%	31%	32%	31%	30%	31%	31%	30%	29%
Verwaltung	72%	72%	72%	72%	73%	73%	74%	75%	75%	74%
Nichtwiss. Personal insg.	58%	57%	57%	57%	57%	57%	58%	58%	58%	57%
Professoren/innen*	23%	25%	24%	24%	26%	26%	26%	28%	30%	29%
Wiss. Mittelbau	33%	35%	37%	36%	37%	37%	37%	38%	38%	38%
Wiss. Personal insg.	31%	33%	35%	34%	35%	35%	36%	36%	36%	36%
Personal insg.	42%	42%	43%	43%	43%	43%	43%	44%	44%	44%

* Koop. Prof enthalten