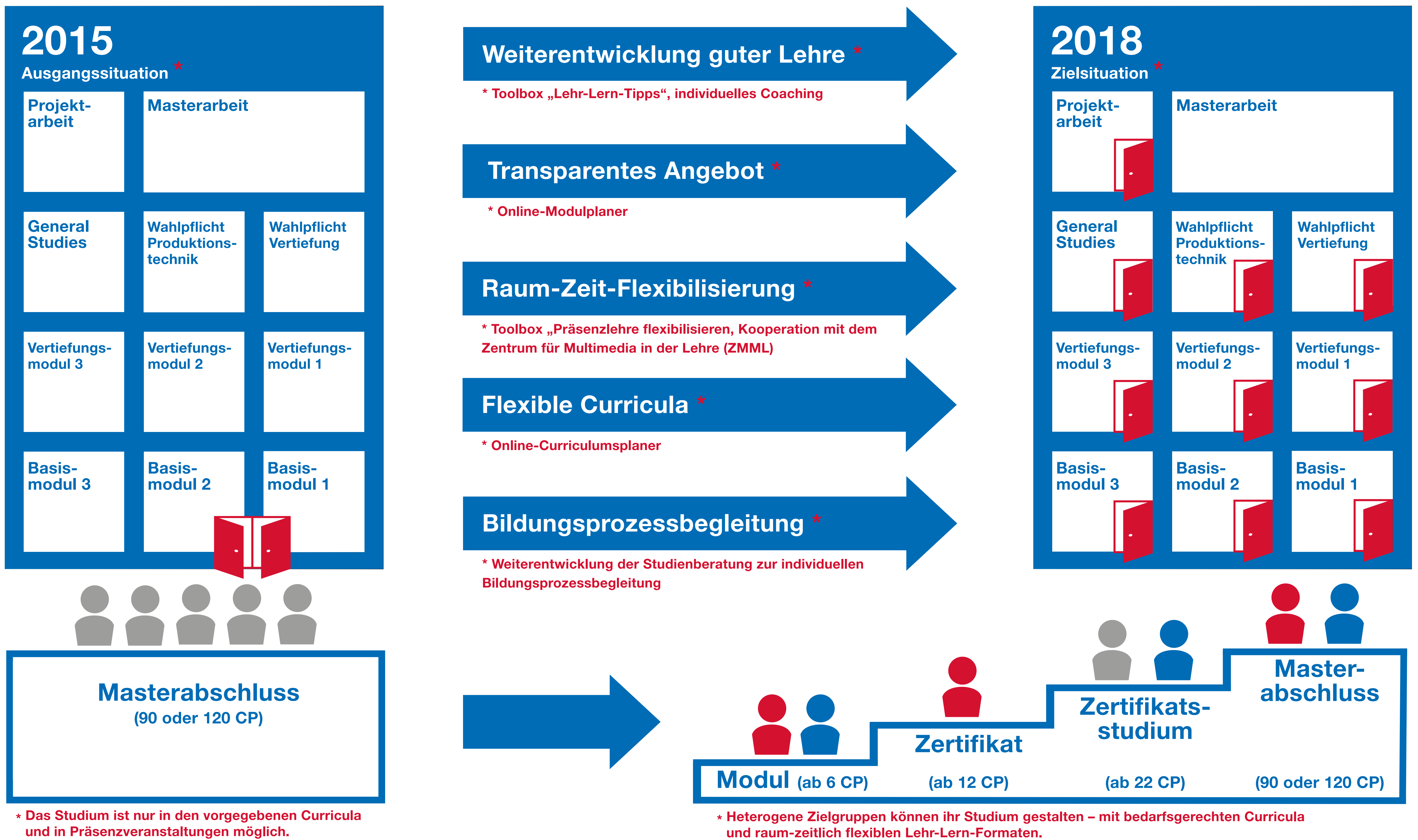




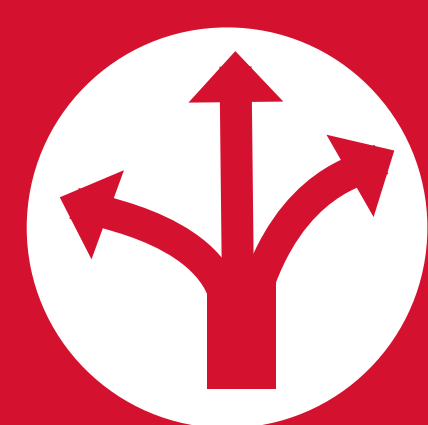
# konstruktiv

**Konsequente Orientierung an neuen Zielgruppen  
strukturell in der Universität Bremen verankern**



## Projektziele:

- Flexible Curricula auf der Grundlage von Modulkästen entwickeln (Schwerpunkt: Energie – Umwelt – Nachhaltigkeit)
- Individuen im Bildungsprozess begleiten und unterstützen
- Wissenschaftliche Weiterbildung und berufliche Praxis verzahnen
- Öffnung der Universität Bremen für heterogene Zielgruppen strukturell verankern



## Flexible Studienangebote:

Für heterogene Zielgruppen entstehen berufsbegleitend studierbare (weiterbildende) Master- und Zertifikatsstudienangebote in den Bereichen Informatik, Produktionstechnik und Pflege – also in Fächern, die zur Fachkräftesicherung in der Region und bundesweit besonders gefragt sind.



## Kontakt:

Berit Godbersen  
Akademie für Weiterbildung  
godbersen@uni-bremen.de

Dr. Jennifer Neumann  
Fachbereich Produktionstechnik  
j.neumann@uni-bremen.de

<http://www.uni-bremen.de/konstruktiv>

GEFÖRDERT VOM



Bundesministerium  
für Bildung  
und Forschung

